

プライムスクエア 豊島北★オープンハウス開催

★当社売主につき、仲介手数料不要★

この土曜日&日曜日 /AM11:00~PM5:00



◎地盤長期10年保証/建物長期10年保証

3,980 (税込) 万円

◎駅徒歩9分、駅まで平坦

◎駐車2台

頭金・ボーナス払いなし/100%借入
金利0.975% 35年ローン
毎月返済例 111,900円

◎土地30.59坪



北側公道幅員4m

現地：豊島北2丁目3-25

◎住宅エコポイント対応

□北豊島小学校：徒歩約6分
□北豊島中学校：徒歩約6分

【最新の設備 標準仕様】

■外壁パワーボード

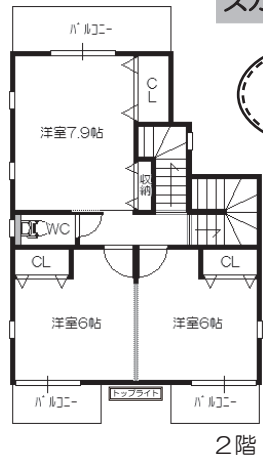
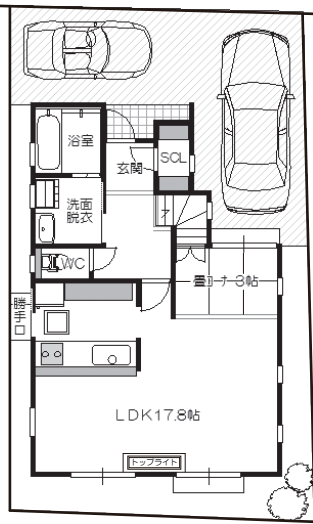
■全居室ペアガラス■エコジョーズ

■オールスライド収納■食器洗乾燥機■オールインワン浄水栓

■リビング床暖房■サーモフロアー■浴室暖房乾燥機 etc

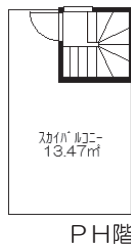
新築

- 所在地：池田市豊島北2丁目3-25
- 交通：阪急宝塚線『石橋』駅徒歩9分
- 土地面積：101.13㎡ (30.59坪)
- 建物面積：102.08㎡ (30.87坪)
- 構造：木造2階建
- 現況：完成済み
- 引渡：即時 (売主)



3LDK+畳コーナー
スカイバルコニー

完成済
即入居可



1階

2階

*間取り図は概略図です。縮尺・方位で若干の誤差がありますので現地案内の際お確かめ下さい。

*掲載の物件は平成24年10月19日現在のものですので売却済の場合はご了承下さい。*広告有効期限：平成24年11月30日。

大阪府知事(第)640730号・大阪府宅地建物取引業協会会員・大阪府不動産流通センター会員



たいせい 住宅大阪株式会社池田店

〒563-0047

大阪府池田市室町1-8たいせい駅前ビル1F

定休日：毎週水曜日/第1・3火曜日

【担当：品川】

0120-754-009

※提携駐車
ありませぬ。

